

## ОПИСАНИЕ МЕСТОПОЛОЖЕНИЯ ГРАНИЦ

*Публичный сервитут объекта «Сооружение: Надземный и подземный газопровод высокого и низкого давления, с расположенным на нем ГРПШ», кадастровый номер 50:28:0060106:437*

(наименование объекта, местоположение границ которого описано (далее - объект))

### Раздел 1

#### Сведения об объекте

№ п/п	Характеристики объекта	Описание характеристик
1	2	3
1	Местоположение объекта	Московская область, городской округ Домодедово, Долматово с
2	Площадь объекта ± величина погрешности определения площади ( $P \pm \Delta P$ )	7 676 м <sup>2</sup> ± 31 м <sup>2</sup>
3	Иные характеристики объекта	Вид объекта реестра границ: Зона с особыми условиями использования территории Содержание ограничений использования объектов недвижимости в пределах зоны или территории: Публичный сервитут, для целей размещения линейных объектов системы газоснабжения, их неотъемлемых технологических частей. Срок установления 49 лет. Обладатель публичного сервитута: Акционерное Общество «Мособлгаз». Адрес: Московская обл, г. Одинцово, д. Раздоры, 1-й км Рублево-Успенского шоссе, д. 1, корп. Б. Электронная почта: info@mosoblgaz.ru

**Раздел 2**

**Сведения о местоположении границ объекта**

<b>1. Система координат</b> МСК-50, зона 2					
<b>2. Сведения о характерных точках границ объекта</b>					
Обозначение характерных точек границ	Координаты, м		Метод определения координат характерной точки	Средняя квадратическая погрешность положения характерной точки (Mt), м	Описание обозначения точки на местности (при наличии)
	X	Y			
1	2	3	4	5	6
1	421 834,72	2 201 198,59	Аналитический метод	0,10	—
2	421 834,68	2 201 199,37		0,10	
3	421 835,26	2 201 202,31		0,10	
4	421 836,12	2 201 204,11		0,10	
5	421 837,32	2 201 205,71		0,10	
6	421 838,81	2 201 207,03		0,10	
7	421 840,54	2 201 208,04		0,10	
8	421 842,71	2 201 208,74		0,10	
9	421 844,95	2 201 209,13		0,10	
10	421 846,95	2 201 209,13		0,10	
11	421 848,90	2 201 208,72		0,10	
12	421 850,74	2 201 207,94		0,10	
13	421 852,38	2 201 206,81		0,10	
14	421 853,77	2 201 205,37		0,10	
15	421 854,93	2 201 203,45		0,10	
16	421 869,94	2 201 207,98		0,10	
17	421 886,64	2 201 214,06		0,10	
18	421 907,15	2 201 221,83		0,10	
19	421 930,62	2 201 230,89		0,10	
20	421 939,87	2 201 234,73		0,10	
21	421 995,00	2 201 255,04		0,10	
22	422 011,47	2 201 258,47		0,10	
23	422 030,69	2 201 260,55		0,10	
24	422 044,86	2 201 260,98		0,10	
25	422 042,89	2 201 376,41		0,10	
26	422 043,35	2 201 408,61		0,10	
27	422 043,50	2 201 436,24		0,10	
28	422 039,87	2 201 470,52		0,10	
29	422 069,93	2 201 484,39		0,10	
30	422 086,67	2 201 492,64		0,10	
31	422 103,42	2 201 501,60		0,10	
32	422 121,29	2 201 514,15		0,10	
33	422 132,27	2 201 523,03		0,10	
34	422 158,99	2 201 541,79		0,10	
35	422 191,74	2 201 561,95		0,10	
36	422 204,17	2 201 570,02		0,10	
37	422 216,15	2 201 578,36		0,10	
38	422 224,86	2 201 584,18		0,10	
39	422 230,94	2 201 587,75		0,10	
40	422 237,51	2 201 588,58		0,10	
41	422 242,47	2 201 586,30		0,10	
42	422 247,21	2 201 581,95		0,10	
43	422 290,80	2 201 545,38		0,10	
44	422 334,93	2 201 506,37		0,10	
45	422 334,48	2 201 459,91		0,10	
46	422 335,04	2 201 430,50		0,10	
47	422 335,89	2 201 361,91		0,10	

**Раздел 2**

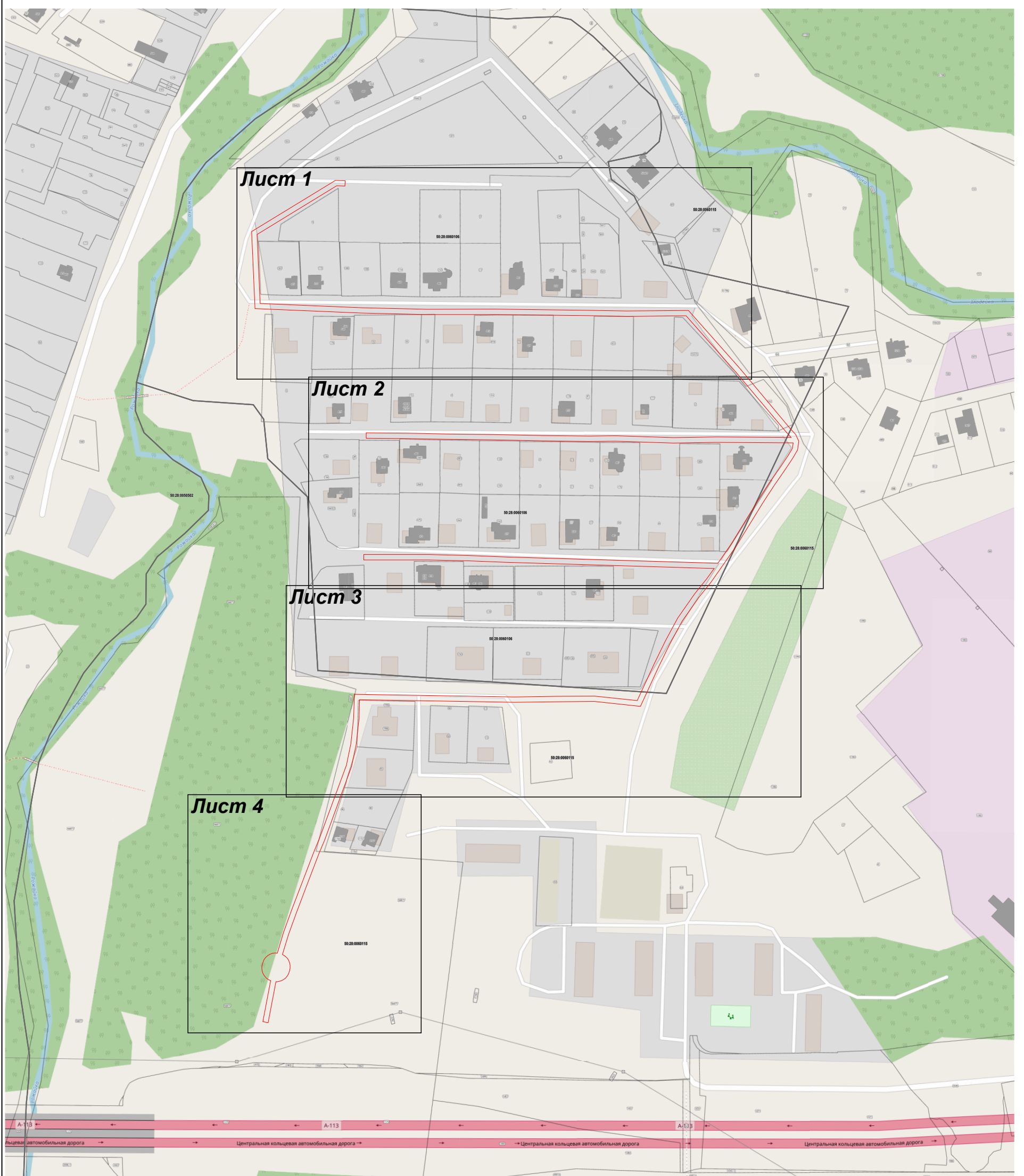
**Сведения о местоположении границ объекта**

<b>1</b>	<b>2</b>	<b>3</b>	<b>4</b>	<b>5</b>	<b>6</b>
48	422 335,80	2 201 311,16	Аналитический метод	0,10	—
49	422 336,92	2 201 262,33		0,10	
50	422 340,11	2 201 186,84		0,10	
51	422 391,57	2 201 184,53		0,10	
52	422 427,81	2 201 243,94		0,10	
53	422 427,58	2 201 250,09		0,10	
54	422 431,58	2 201 250,23		0,10	
55	422 431,85	2 201 242,90		0,10	
56	422 393,75	2 201 180,43		0,10	
57	422 336,27	2 201 183,00		0,10	
58	422 332,92	2 201 262,19		0,10	
59	422 331,80	2 201 311,12		0,10	
60	422 331,89	2 201 361,89		0,10	
61	422 331,04	2 201 430,44		0,10	
62	422 330,48	2 201 459,89		0,10	
63	422 330,91	2 201 504,59		0,10	
64	422 288,20	2 201 542,34		0,10	
65	422 244,57	2 201 578,95		0,10	
66	422 240,23	2 201 582,92		0,10	
67	422 240,64	2 201 526,94		0,10	
68	422 240,13	2 201 495,09		0,10	
69	422 241,50	2 201 451,63		0,10	
70	422 241,28	2 201 432,52		0,10	
71	422 241,69	2 201 398,14		0,10	
72	422 242,45	2 201 359,79		0,10	
73	422 242,82	2 201 326,41		0,10	
74	422 243,42	2 201 296,41		0,10	
75	422 243,70	2 201 265,91		0,10	
76	422 239,70	2 201 265,87		0,10	
77	422 239,42	2 201 296,35		0,10	
78	422 238,82	2 201 326,35		0,10	
79	422 238,45	2 201 359,73		0,10	
80	422 237,69	2 201 398,08		0,10	
81	422 237,28	2 201 432,52		0,10	
82	422 237,50	2 201 451,59		0,10	
83	422 236,13	2 201 495,05		0,10	
84	422 236,64	2 201 526,96		0,10	
85	422 236,22	2 201 584,38		0,10	
86	422 232,26	2 201 583,89		0,10	
87	422 226,98	2 201 580,79		0,10	
88	422 218,41	2 201 575,06		0,10	
89	422 206,41	2 201 566,70		0,10	
90	422 193,88	2 201 558,57		0,10	
91	422 161,19	2 201 538,45		0,10	
92	422 146,58	2 201 528,27		0,10	
93	422 151,17	2 201 371,49		0,10	
94	422 152,32	2 201 341,99		0,10	
95	422 153,00	2 201 312,72		0,10	
96	422 153,00	2 201 264,09		0,10	
97	422 149,00	2 201 264,07		0,10	
98	422 149,00	2 201 312,68		0,10	
99	422 148,32	2 201 341,87		0,10	
100	422 147,17	2 201 371,35		0,10	
101	422 142,66	2 201 525,51		0,10	
102	422 134,69	2 201 519,85		0,10	





Раздел 4  
План границ объекта



Масштаб 1:3 000

Используемые условные знаки и обозначения:

- 7 - характерная точка границы зоны
- (red line) - граница зоны
- (black line) - граница земельного участка по сведениям ЕГРН
- (grey line) - граница кадастрового квартала по сведениям ЕГРН

Подпись \_\_\_\_\_ Дата « 22 » ноября 20 22 г.

Место для оттиска печати (при наличии) лица, составившего описание местоположения границ объекта







## Раздел 4 План границ объекта

Лист 1



Масштаб 1:1 000

### Используемые условные знаки и обозначения:

-  7 - характерная точка границы зоны
-  - граница зоны
-  - граница земельного участка по сведениям ЕГРН
-  - граница кадастрового квартала по сведениям ЕГРН

Подпись \_\_\_\_\_ Дата « 22 » ноября 20 22 г.

Место для оттиска печати (при наличии) лица, составившего описание местоположения границ объекта



Раздел 4  
План границ объекта

Лист 2



Масштаб 1:1 000

Используемые условные знаки и обозначения:

- 7 - характерная точка границы зоны
- - граница зоны
- - граница земельного участка по сведениям ЕГРН
- - граница кадастрового квартала по сведениям ЕГРН

Подпись \_\_\_\_\_ Дата « 22 » ноября 20 22 г.

Место для оттиска печати (при наличии) лица, составившего описание местоположения границ объекта





Раздел 4  
План границ объекта

Лист 3



Масштаб 1:1 000

Используемые условные знаки и обозначения:

- 7 - характерная точка границы зоны
- граница зоны
- граница земельного участка по сведениям ЕГРН
- граница кадастрового квартала по сведениям ЕГРН

Подпись \_\_\_\_\_ Дата « 22 » ноября 20 22 г.

Место для оттиска печати (при наличии) лица, составившего описание местоположения границ объекта



Раздел 4  
План границ объекта

Лист 4



Масштаб 1:1 000

Используемые условные знаки и обозначения:

- 7 - характерная точка границы зоны
- (red line) - граница зоны
- (grey line) - граница земельного участка по сведениям ЕГРН
- (black line) - граница кадастрового квартала по сведениям ЕГРН

Подпись \_\_\_\_\_



Дата « 22 » ноября 20 22 г.

Место для оттиска печати (при наличии) лица, составившего описание местоположения границ объекта